

# Elmu

Ipoteği lilek innifsek. Fly.

Elmu  
Casque  
Elmu  
Capacete



MA1010 / MA1010M  
MA1011 / MA1011M



**Youin**  
NO BULLSHIT TECHNOLOGY

**YOUmove**

**YOUup**

**YOUdown**

**YOUfold**

**YOUtravel**

**YOUrule**

Grazzi talli għażilt il-prodott tagħna.  
#tu pjaċir.

# Notifika

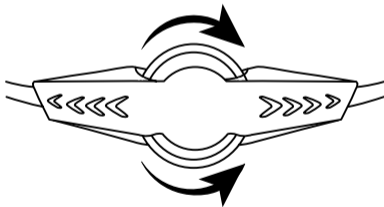
Dan l-elm u jintuża għal sport fil-beraħ bħar-roti, l-iskuters, ir-roller skates u r-roti elettriċi. Mhux adattat għall-muturi u l-vetturi bil-mutur.

1. L-ebda elmu ma jista' jevita kompletament l-impatti kollha li ma jistgħux jiġu previsti. Ir-rwol ewlieni tal-elm u huwa li jnaqqas il-grad ta' korriment. Jistgħu jseħħu wkoll korrimenti serji u mwiet.
2. L-elm u għandu jkun ta' daqs xieraq għar-ras tal-utent (jintlibes skont l-istruzzjonijiet tal-manifattur).
3. Wara impatt wieħed, ma jidher l-ebda ħsara ovvja immedjatament, iżda l-elm u ma jkollux aktar biżżejjed protezzjoni biex jiproteġi r-ras minn it-tieni impatt. Huwa rrakkomandat li l-utent jibdel l-elm u.

# Kif tuża l-aġġustatur

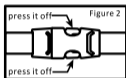
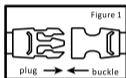
L-għan tal-aġġustament huwa li jkun adegwat. Meta ddawru lejn il-lemin, dan jissikka; inkella, jillaxka. Irranġah lejn il-lemin.

Jekk ma jigix irranġat kif suppost, l-elmu jista' jintilef jew jaqa' meta jseħh incident. Il-metodu korrett ta' tħaddim tar-regolatur li jdur jidher fil-figura li ġejja.

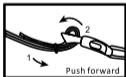
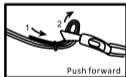


# Kif tuża l-bokkla, tirrangġa ċ-ċinturin

1. Il-plagg huwa allinjat mal-bokkla, imdaħħal sewwa u mhux se jaqa'. (Figura 1)
2. Meta tkun trid tneħħih, agħfsu. (Figura 2)



1. Jekk iċ-ċinga tkun issikkata, tista' tinħall kif jidher fil-figura li ġejja (Fig. 1)
2. Jekk iċ-ċinga tkun laxka wisq, tista' tissikka kif jidher fil-figura li ġejja. (Fig. 2)

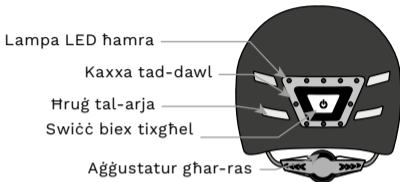


Lampa LED bajda

Kaxxa tal-iskrin tal-PC

Ħruġ tal-arja

# Użu tad-dawl ta' twissija



Modalità tad-dawl: erba' modalitajiet

1. Aġġustatur l-iswiċċ darba, id-dawl ta' quddiem u d-dawl ta' wara jkunu dejjem mixgħula.
2. Aġġustatur l-iswiċċ darbtejn, id-dawl ewlieni jkun dejjem mixgħul u d-dawl ta' wara jteptep bil-mod.
3. Aġġustatur is-swiċċ tliet darbiet, id-dawl ewlieni jintefa u d-dawl ta' wara jteptep malajr.
4. Aġġustatur l-iswiċċ erba' darbiet, id-dawl ewlieni jintefa u d-dawl ta' wara jteptep bil-mod.
5. Aġġustatur is-swiċċ ħames darbiet biex titfi d-dawl ta' quddiem u ta' wara.

Ħin tal-iċċarġjar: siegħa sħiħa. B'potenza sħiħa, jista' jintuża kontinwament għal 5 sigħat.

Disinn reżistenti għat-titjir, iżda mhux rakkomandat għal granet tax-xita.

# Kif tużah

1. Żomm l-elmu f'livell u titilqux.
2. Meta tilbes l-elmu b'mod korrett, aġġusta l-ħxuna tas-salib taħt il-widna (A), madwar 1.5 ċm. Iċ-ċinga kollha tkun imblukkata fil-mandibola t'isfel (B), mhux fil-gerżuma. Madwar 1.5 ċm huma meħtieġa wkoll, biex jintlaħaq il-grad ta' laxkezza ta' subgħaj. (Kif jidher hawn taħt).



A. Iċ-ċinga ta' regolazzjoni trasversali tinsab madwar 1.5 ċm taħt il-widna



B. Is-saba' tista' tiddaħħal fil-mandibola t'isfel

# Tindif u manutenzjoni

1. Meta l-elm u jintuża għal żmien twil, hafna drabi jingema' l-ħmieġ ġewwa l-elm u f'dawn il-każijiet ikun hemm irwejjah. Irid jitnaddaf. Id-deterġent użat huwa newtrali, u x-shampoo huwa aħjar biex jiġu evitati rwejjah tal-aġenti tat-tindif; ikkontrolla l-użu tiegħu. Meta tkun qed tnaddaf il-parti ta' ġewwa tal-elm b'xkupilja, tużax wisq saħħa, inkella tgħawweġ il-materjal tal-ikkuttunar u dan jitlef il-funzjoni tiegħu. Wara t-tindif, neħhi l-umdità b'xugaman jew b'karta u nixxef bl-arja f'post ivventilat. Tużax hair dryer.

2. Il-wiċċ tal-elm huwa aktar suxxettibbli għall-ħmieġ, għalhekk it-tindif tal-wiċċ huwa biċċa xogħol komuni. Meta l-elm jkun imtebba', l-ewwel naddaf it-tebgħa b'ċarruta niedja u mbagħad naddfu bix-xama' tal-ilma jew bix-xama' tal-illostrar biex tħalli l-elm nadif u jleqq. Tista' tuża wkoll prodott li jgħin biex jillustra l-elm speċifiku għall-elm; l-effett tiegħu huwa aħjar. Tużax elementi korrużivi qawwija, bħall-ilma Tianna, l-aċidu sulfuriku, eċċ.

'Il bogħod minn temperaturi għoljin:

L-elm jista' jsofri ħsara jekk jiġi espost għal temperaturi għoljin 'il fuq minn 65.5 grad Celsius. Bħala riżultat, isseħħ deformazzjoni fil-elm u jidhru irregolaritajiet.

# Notifika

Dan l-elm u jintuża għal sport fil-beraħ bħač-čikliżmu, l-iskuters, ir-rollerblading u č-čikliżmu elettriku. Mhux adattat għall-muturi u għall-vetturi bil-mutur.

1. L-ebda elmu ma jista' jevita kompletament l-impatti kollha mhux mistennija. Ir-rwol ewlieni tal-elm u huwa li jnaqqas il-livell ta' korriment. Jistgħu jseħħu wkoll korrimenti serji u mewt.
2. L-elm u għandu jkun tad-daqs it-tajjeb għar-ras tal-utent (ilbes skont l-istruzzjonijiet tal-manifattur).
3. Wara impatt, l-ebda ħsara ovvja ma tkun tidher immedjatament, iżda l-elm u ma jibqax jipprovdi biżżejjed protezzjoni biex jipproteġi r-ras minn impatt ieħor. Huwa rrakkomandat li l-utent jibdel l-elm u.





**LE TRI  
+ FACILE**



PAPIER



PLASTIQUE



*Séparez les éléments avant de trier*

**IOTECNIA, S.L.**  
C/ Draper 10 · Arenys de Mar (08350)  
Barcellona (SPANJA) · MADE IN CHINA